

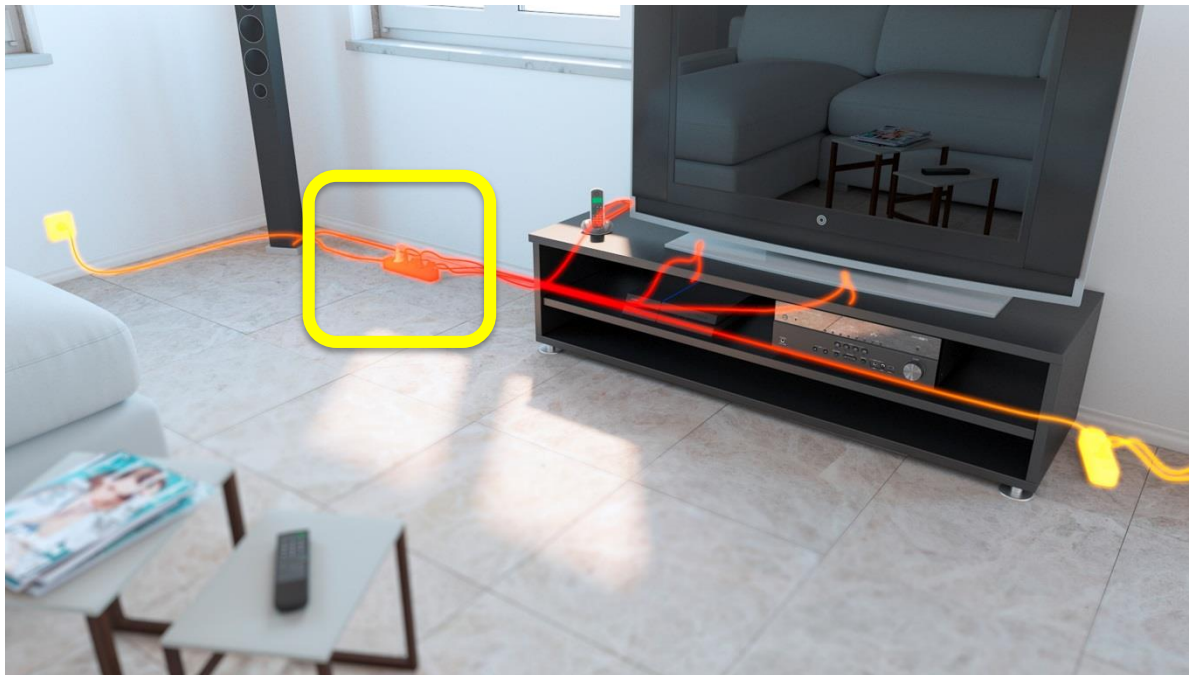
## Modernisierung

Einfach, schnell und sicher –  
Infrastruktur über die Außenfassade



# Modernisierung

Ihre Herausforderung:



# Modernisierung

## Normen



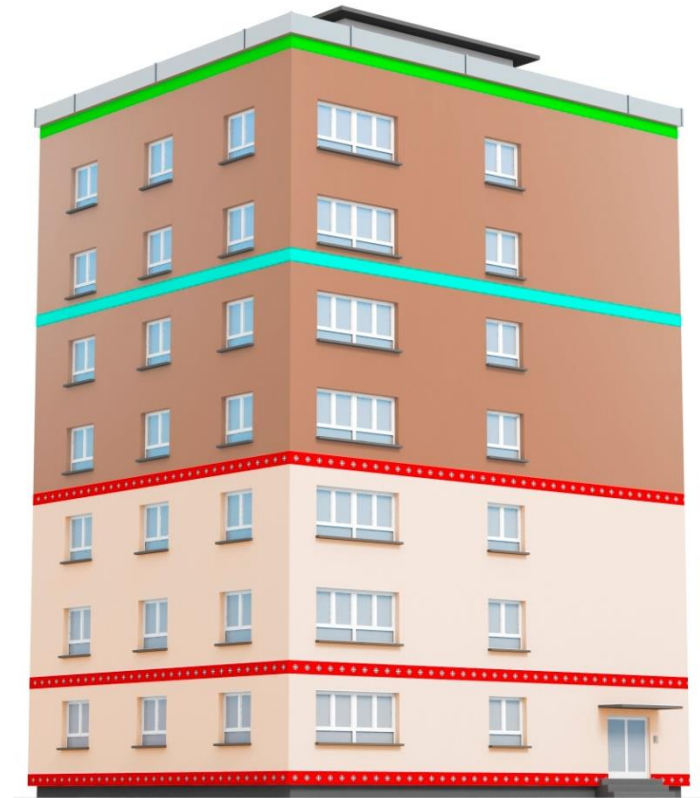
- **DIN EN 61386-22: Druckfestigkeit**
- DIN EN 60423: Außendurchmesser
- DIN 18015-3: Installationszone
- Anforderungen Musterbauordnung (MBO)
  - Wärmedämmeigenschaft
  - Brandschutz
  - Standsicherheit
  - Hinterströmung
  - Schallschutz



## Info Brandschutz (GK 4-5)

### Gebäudeklassen GK 4-5 ( $7 \text{ m} < h \leq 22 \text{ m}$ )

- Schutzzone „Raumbrand“: →
  - ✓ gutachterliche Stellungnahme zur Brandriegeldurchdringung mit FFKu-ReMo click vorhanden
- Schutzzone „Sockel“: →
  - ✓ gutachterliche Stellungnahme zur Rohrverlegung mit FFKu-ReMo click für den Sockelbereich vorhanden

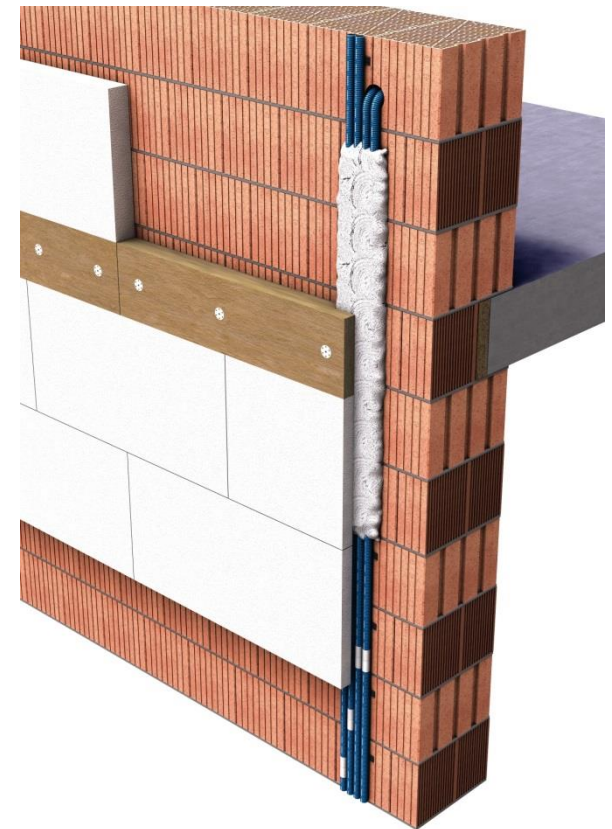


# Modernisierung

## Brandriegeldurchdringung



- max. 4 Rohre im Bündel nebeneinander
- Abstand der Bündel  $\geq 500$  mm
- Im Bereich des Brandriegels (BR) sowie unterhalb und oberhalb, auf einer Länge von  $\geq 500$  mm, müssen die Rohre mit einem min. 15 mm dicken mineralischem Mörtel vollständig eingebettet werden.
- Rohrenden mit Verschlussstopfen FWVS zu versehen.



Modernisierung

Unser Produkt: FFKu<sup>®</sup>-ReMo click



## Modernisierung

### Passendes Zubehör: ReMo click-Schiene



- einschließlich aufgebrachtem Klebestreifen
- extrem hohe Anfangshaftung und anreihbar
- klebt auf staubfreien Untergründen
- VPE: 50 Stück
- Material: PVC
- Farbe: schwarz



Modernisierung

**Passendes Zubehör:**



SMSKu-EZF



SMSKu-UE



FWVS-E



ReMo UP-Dose



FRS





Mehr Informationen unter [fraenkische.com](http://fraenkische.com)

PRODUKTE

NEWS  
LETTER

DATEN  
BLÄTTER

AKTUELLES

FAQ

